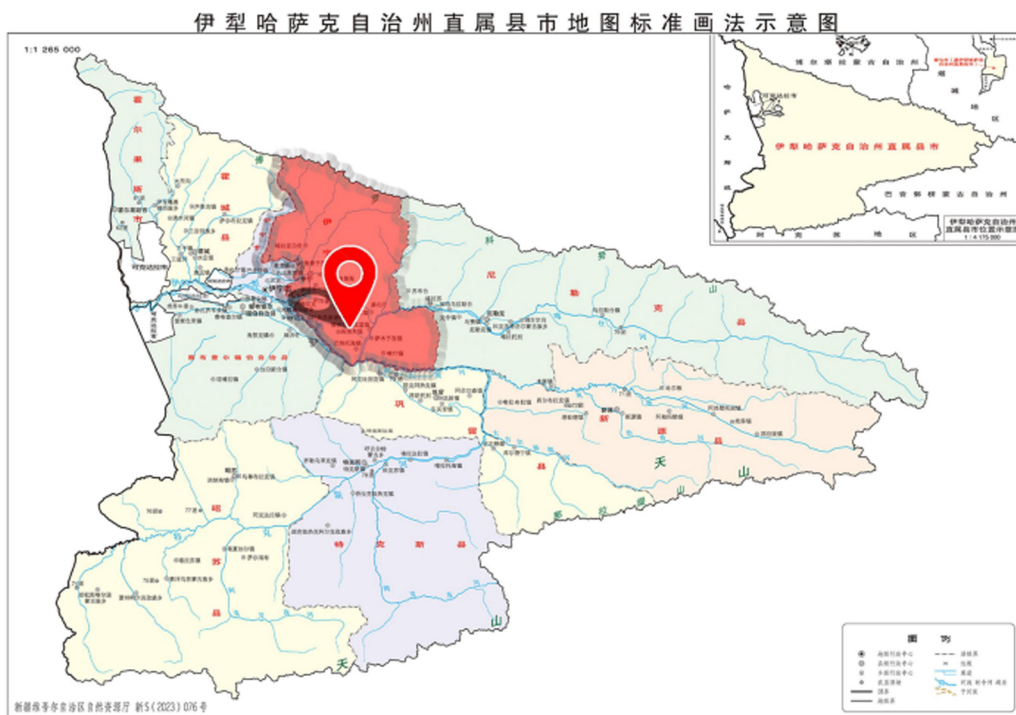


伊宁县喀拉亚尕奇乡草场单元单独选址地块 国土空间详细规划

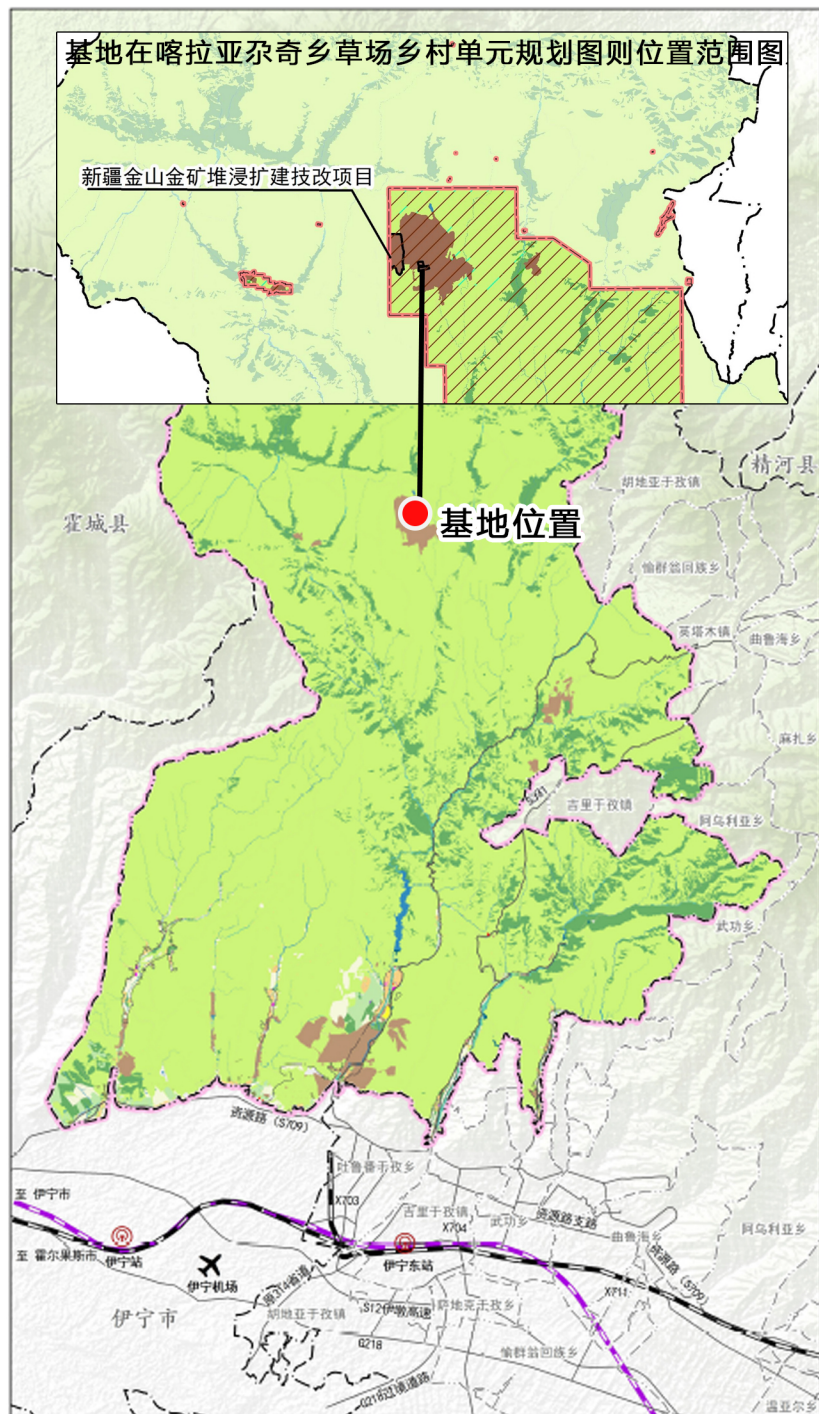
——区位图



伊宁县在伊犁州直的位置



喀拉亚尕奇乡在伊宁县的位置



基地在喀拉亚尕奇乡的位置



基地周边概况

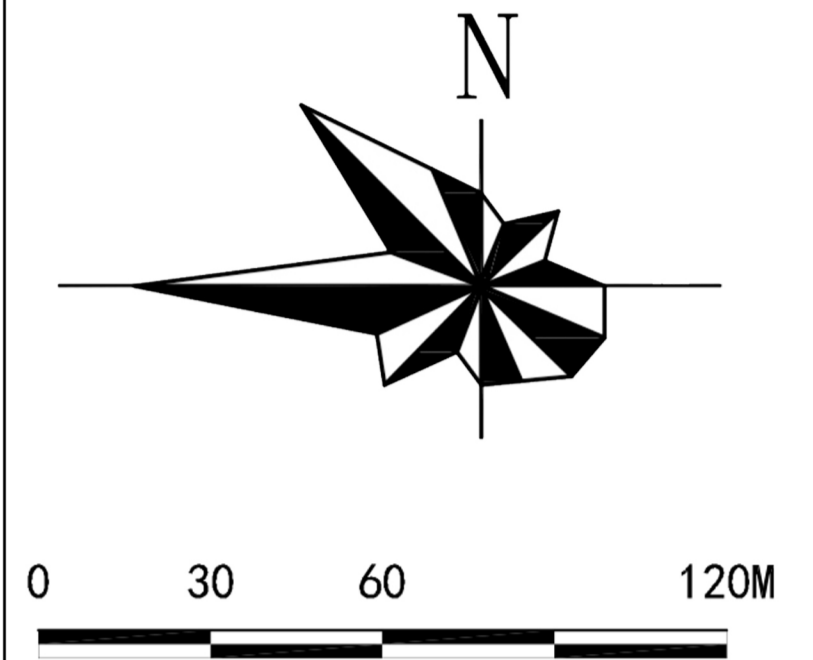
伊宁县喀拉亚尔奇乡草场单元单独选址地块国土空间详细规划

——地块图则

区域位置图



风玫瑰与比例尺



单元管控传导要求

规划控制要求：

- 1、用地性质代码具体包含范围参见《国土空间调查、规划、用途管制用地用海分类指南》（试行）；
- 2、项目建（构）筑物应符合相关管控要求；
- 3、附属绿地，可兼做开敞空间并与周边绿地、公共空间进行衔接。

项目建设要求：

- 1、项目建设前应当开展环境影响评价及安全评价工作，并取得相关主管部门同意，项目运营应符合环保要求，包括废弃物处理、噪音控制、排放控制等；
- 2、项目规划应与相关规划相协调，确保其与服务对象的运营和发展需求相匹配，设计应考虑到工艺的特殊需求；
- 3、项目在使用、储存和运输危险品时应严格遵守相关规范要求。

城市设计引导：

- 1、建筑形式：该地块以居住建筑为主，建筑控制高度为18米。
- 2、建筑色彩：整体色调应以简约大方、庄严和谐为主，避免颜色过于鲜艳，与自然环境相协调，使建筑物的色彩融为大自然的一部分，为自然增加美感。
- 3、环境要求：注重地块内部绿化与植物配置。

地块控制内容一览表

地块编码	用地代码	用地名称	用地面积 (m ²)	容积率	建筑密度 (%)	建筑限高 (米)	绿地率 (%)	停车位 (个)	出入口方向	设施配置
02-006-01	1001	工业用地	75333	≥0.5	≥30	≤18	≤20	293	N S W	

图 例

地块范围	控制点坐标	停车场
地块编号	建筑退线	果皮箱
建议出入口位置	道路	道路坡度
道路坡向	道路坡长	箱式变压器

