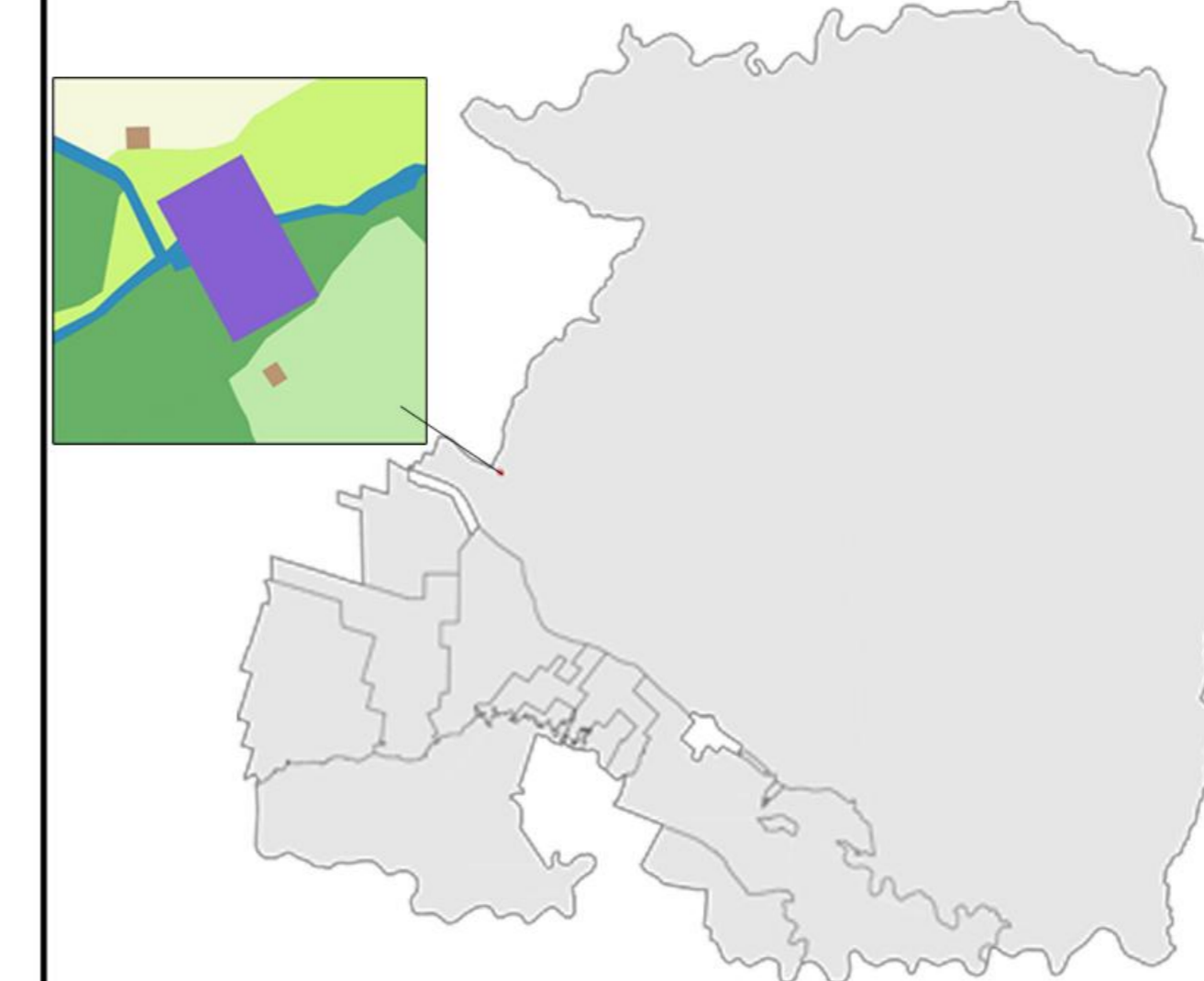


伊宁县喀什镇城镇开发边界外国土空间详细规划

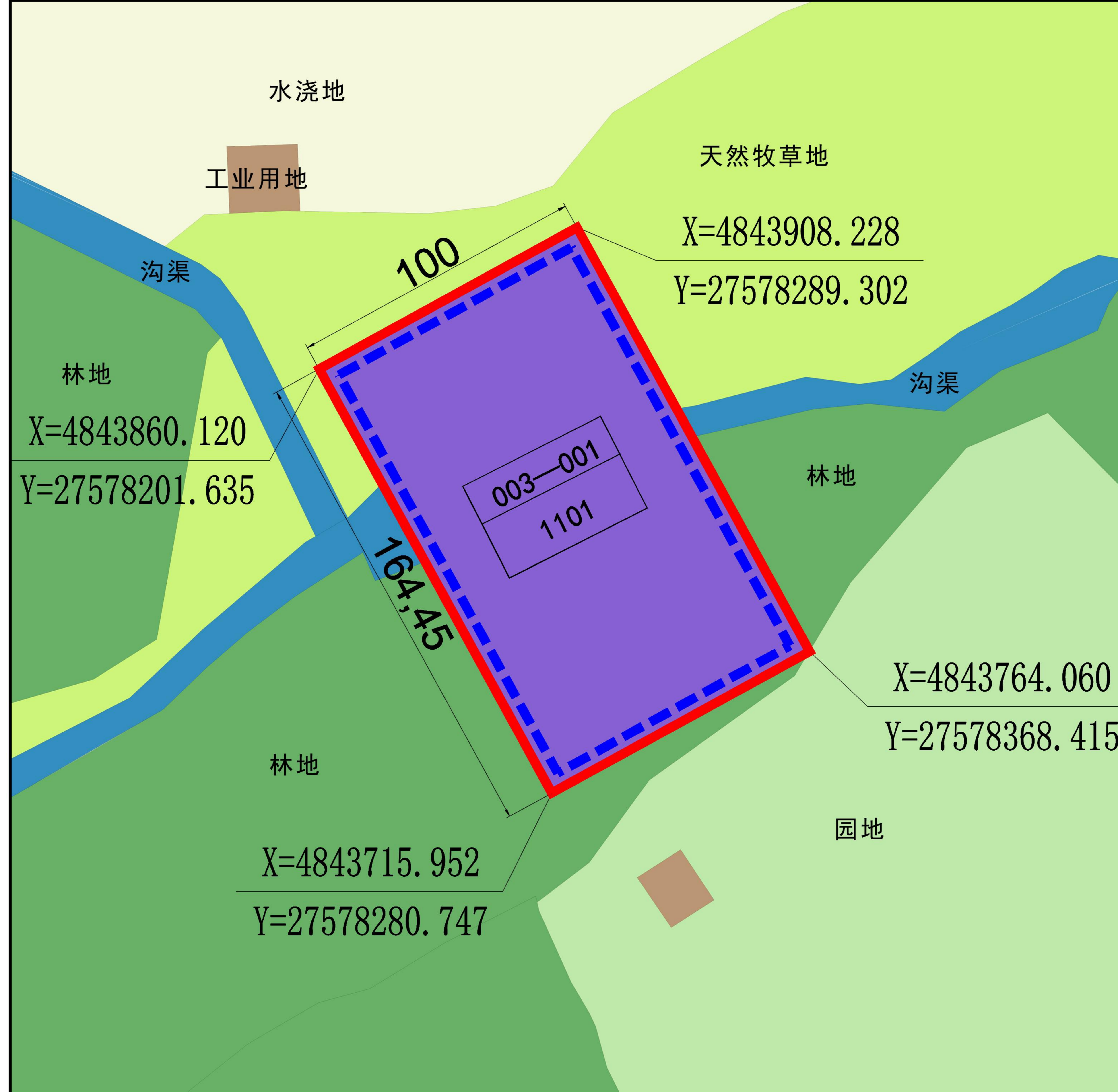
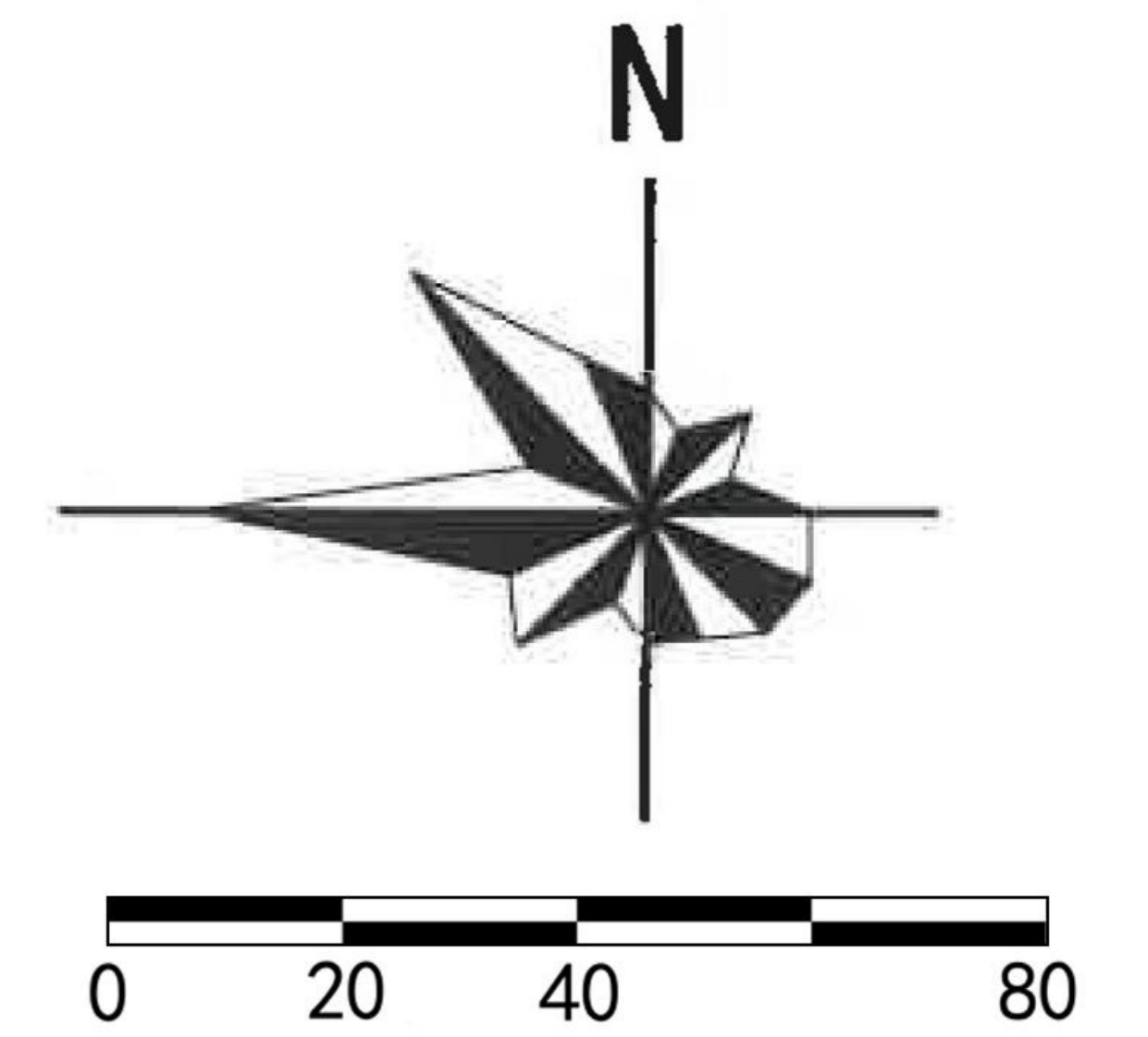
建设管控图则

图则编号：654022106—0303—003—001

地块位置示意图



风玫瑰与比例尺



地块规划控制指标

地块编码	强制性控制指标						指导性控制指标		
	用地代码	用地性质	地块面积 (公顷)	容积率	建筑密度 (%)	建筑限高 (米)	绿地率 (%)	停车位配建标准	备注
003—001	1101	物流仓储用地	1.64	≥ 1.0	≥ 40	/	≤ 20	/	

图例

- 003-001 地块编码
- 1101 地块性质
- 地块界线
- 仓储用地
- X=4843715.952
Y=27578280.747 控制点坐标
- 50 尺寸标注
- - - 建筑控制线

管控条文

1. 用地性质代码遵照自然资源部《国土空间调查、规划、用途管制用地用海分类指南》(2023年11月)
2. 建筑控制线为新建建筑物及构筑物后退周边用地及建筑的最小距离,建筑之间的间距退让道路、用地等应符合《城市规划管理技术规定》(XJJ013-2012)的要求,两个地块同步设计开发建设时,两地块之间建筑退让可不受建筑控制线控制,但需满足有关规范规定。
3. 用地指标应符合《新疆维吾尔自治区城市规划管理技术规定》(XJJ013-2012)等相关行业技术规范、建设标准。
4. 表中停车配建标准按照《城市规划管理技术规定》(XJJ013-2012)进行控制。
5. 图中坐标系统一采用2000国家大地坐标系和1985国家高程基准作为空间定位基础。
6. 本图尺寸单位未注明者均以“米”计。