

# 伊宁县城镇开发边界外国土空间详细规划

## 区域位置图

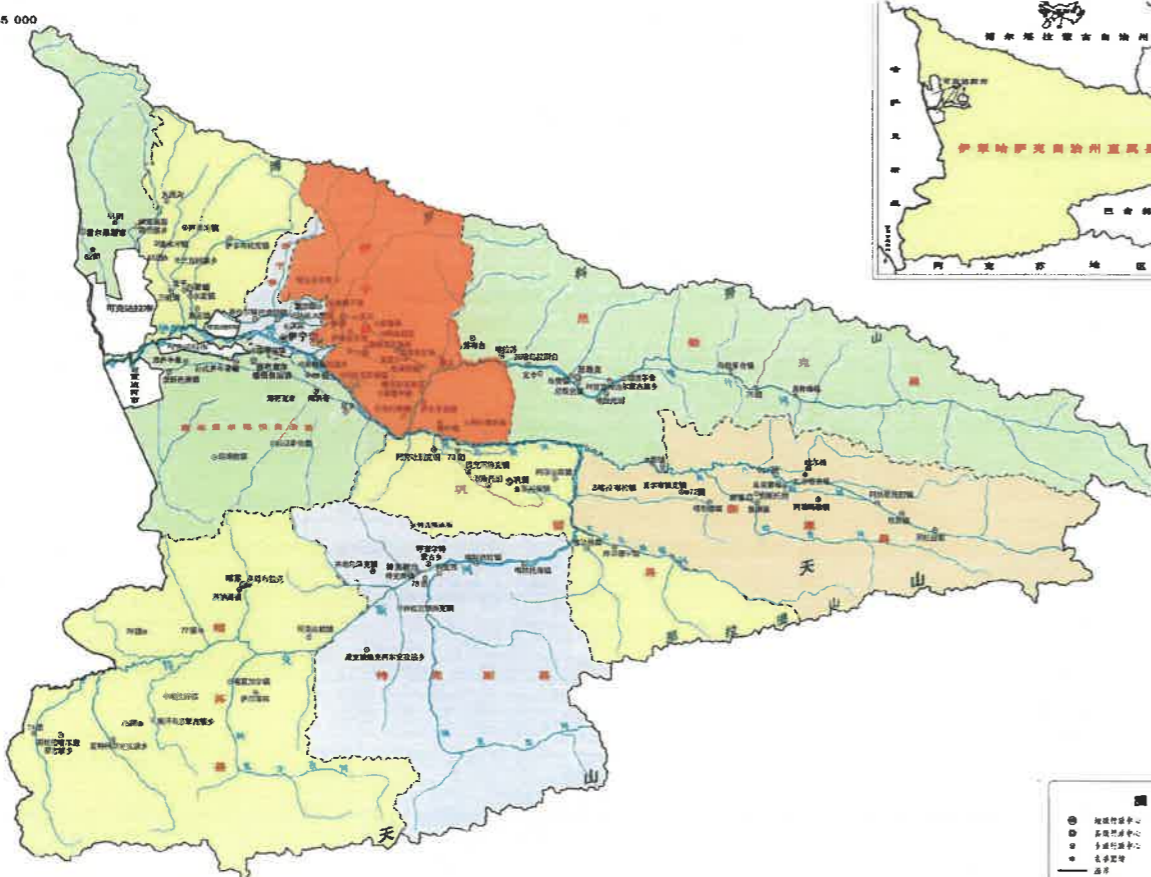


伊宁县在全国的位置示意图

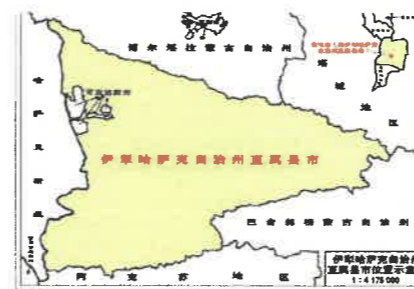


伊宁县在新疆维吾尔自治区的位置示意图

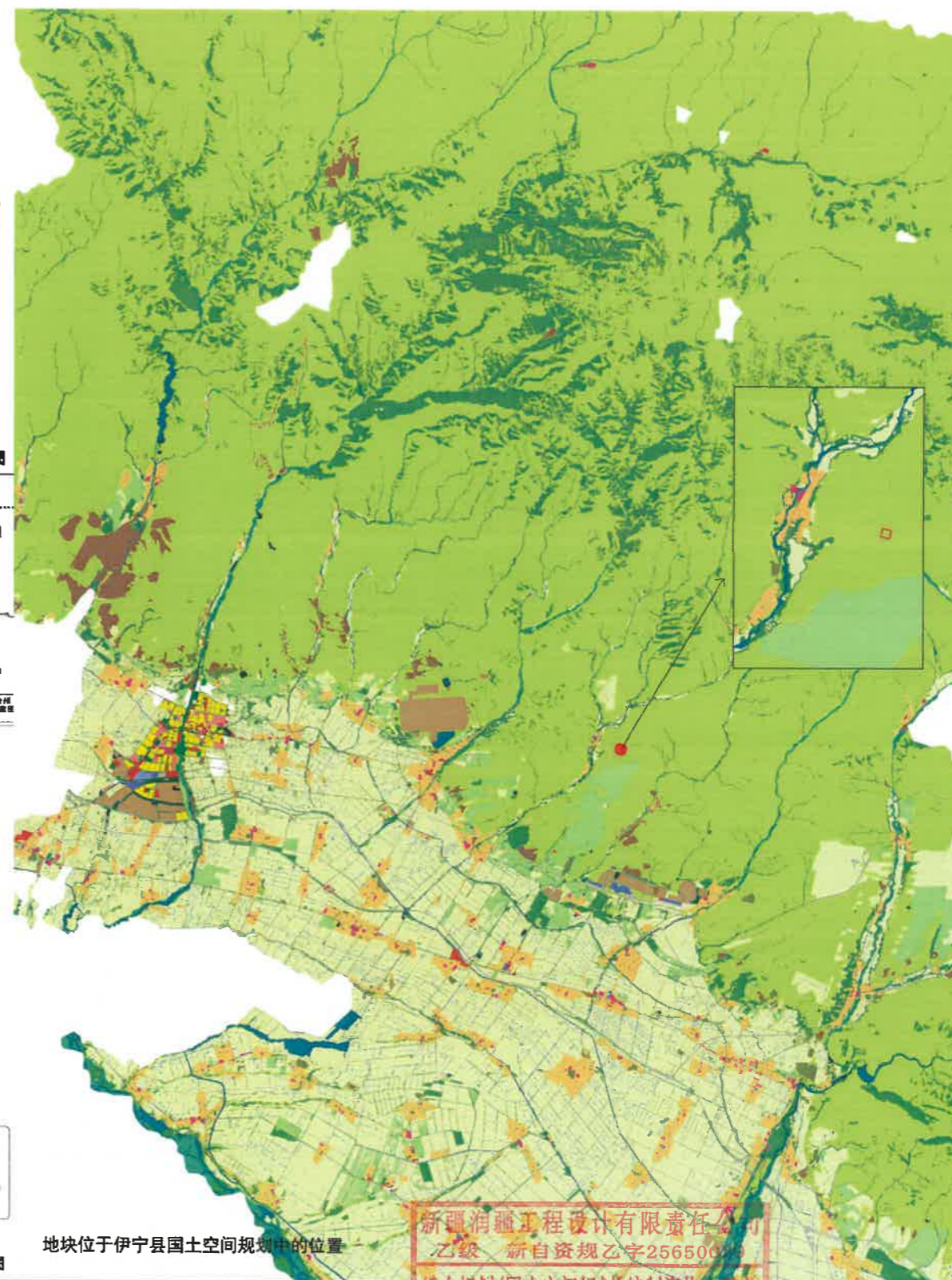
1:1 265 000



新疆维吾尔自治区自然资源厅 新S(2021)142号



伊宁县在伊犁哈萨克自治州的位置示意图



地块位于伊宁县国土空间规划中的位置



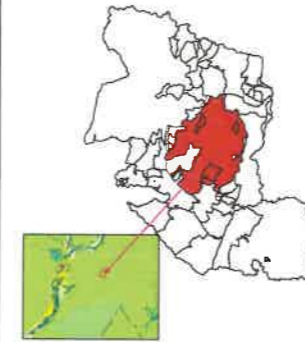
新疆润疆工程设计有限责任公司

乙级 新自资规乙字256500号  
城乡规划(国土空间规划)编制资格专用章  
有效期至2030年07月07日  
新疆维吾尔自治区自然资源厅制

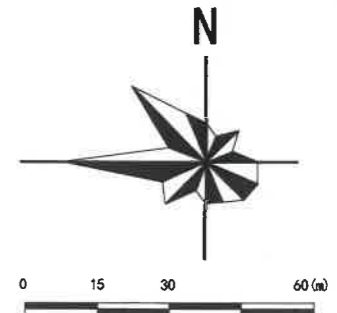
# 伊宁县城镇开发边界外国土空间详细规划

建设管控图则  
图则编号：001

地块位置示意图



风玫瑰与比例尺



## 地块规划控制指标

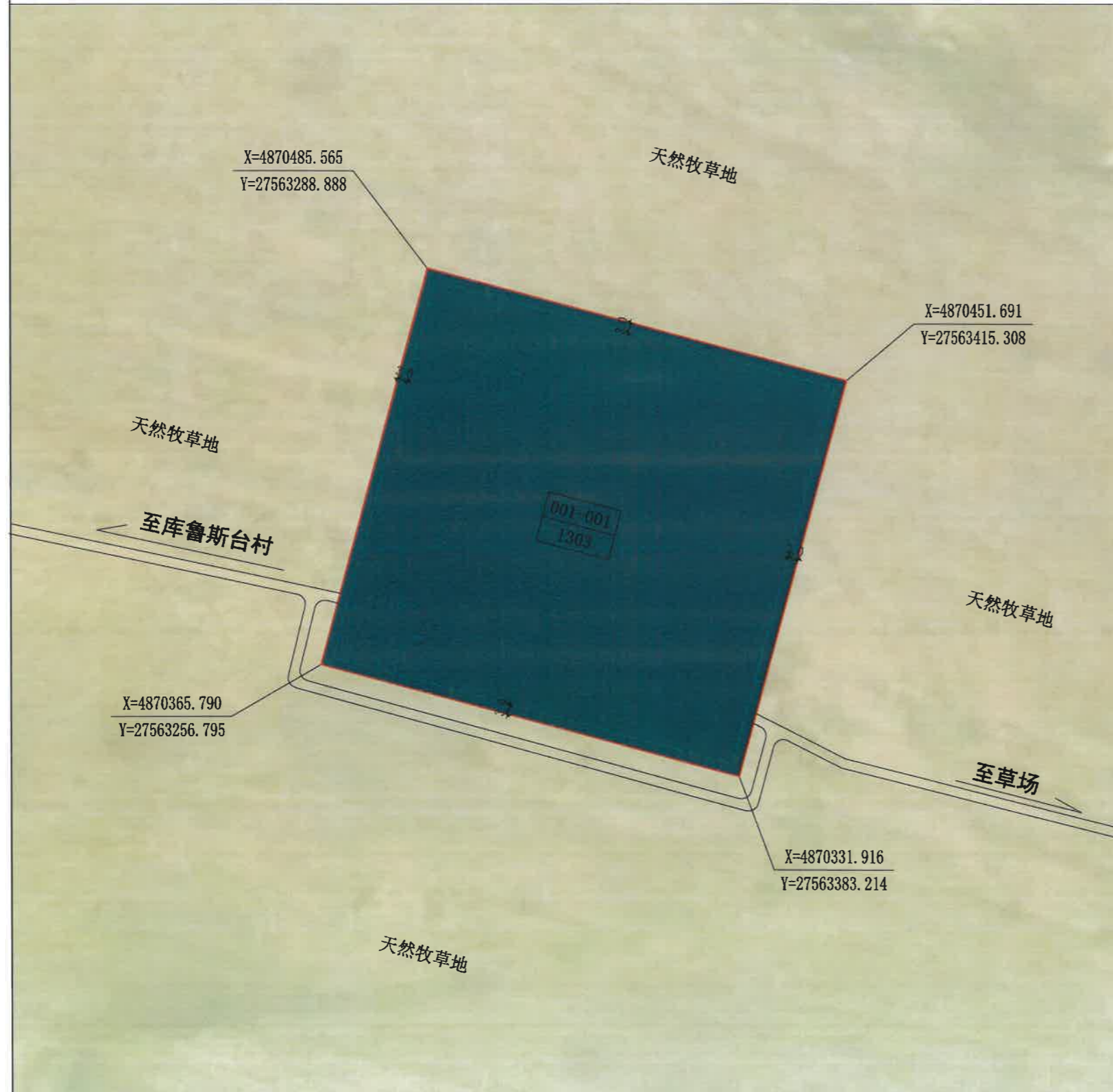
地块编码	强制性控制指标						指导性控制指标		
	用地代码	用地性质	地块面积(公顷)	容积率	建筑密度(%)	建筑限高(米)	绿地率(%)	停车位配建标准	备注
001-001	1303	供电用地	1.6227	≤1.5	≤50	≤8	/	/	

## 图例

- 001-001 地块编码
- 1303 地块性质
- 地块界线
- 供电用地
- 控制点坐标
- 尺寸标注
- 建筑控制线

管控条文

1. 用地性质代码遵照自然资源部《国土空间调查、规划、用途管制用地用海分类指南》(2023年11月)
2. 建筑控制线为新建建筑物及构筑物后退周边用地及建筑的最小距离,建筑之间的间距退让道路、用地等应符合《城市规划管理技术规定》(XJJ013-2012)的要求,两个地块同步设计开发建设时,两地块之间建筑退让可不受建筑控制线控制,但需满足有关规范规定。
3. 用地指标应符合《新疆维吾尔自治区城市规划管理技术规定》(XJJ013-2012)等相关行业技术规范、建设标准。
4. 表中停车位配建标准按照《城市规划管理技术规定》(XJJ013-2012)进行控制。
5. 图中坐标系统一采用2000国家大地坐标系和1985国家高程基准作为空间定位基础。
6. 本图尺寸单位未注明者均以“米”计。



新疆润疆工程设计有限责任公司  
乙级 新自资规乙字25650029  
城乡规划(国土空间规划)编制资格专用章

新疆润疆工程设计有限责任公司