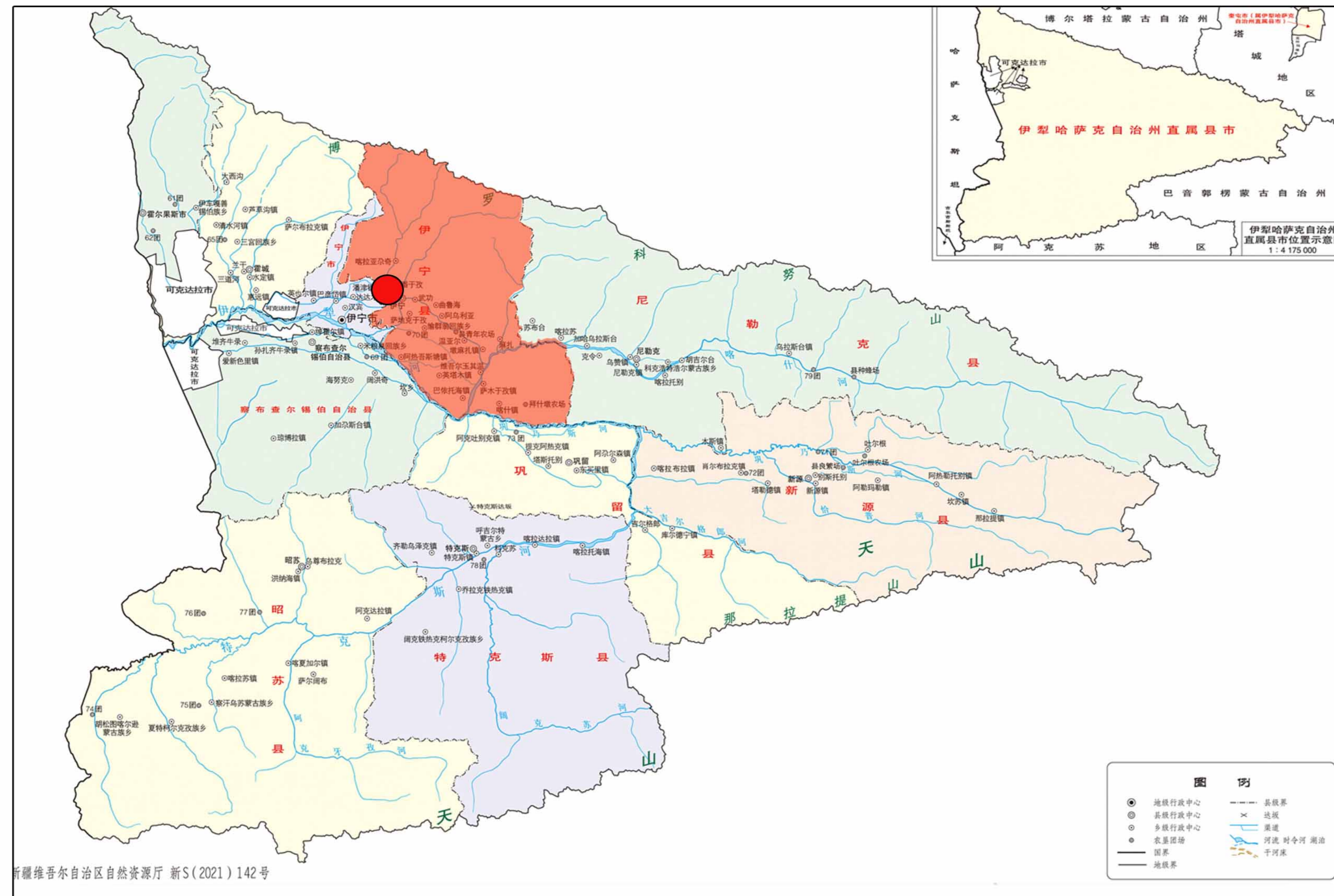
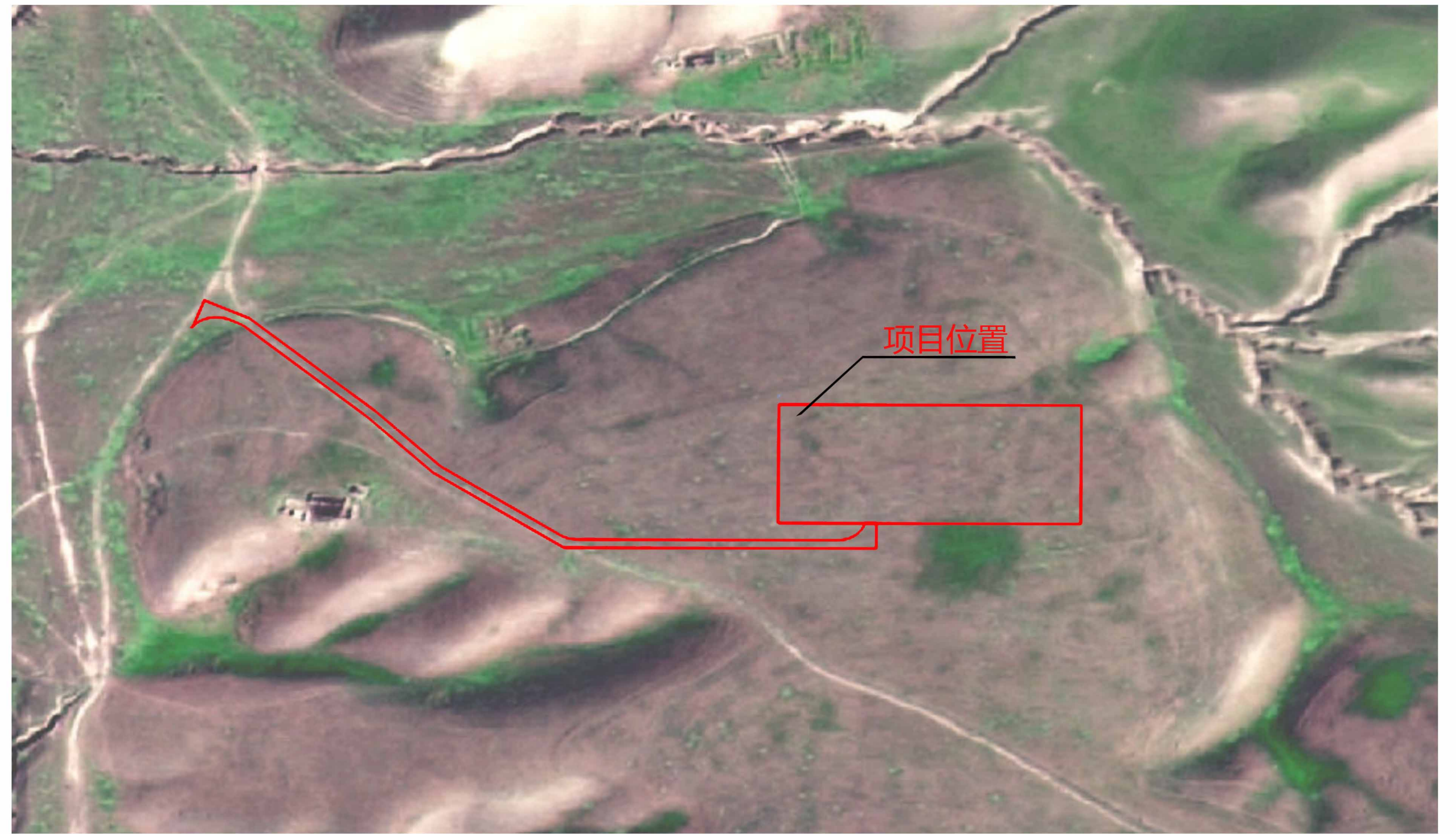


项目在新疆维吾尔自治区的位置

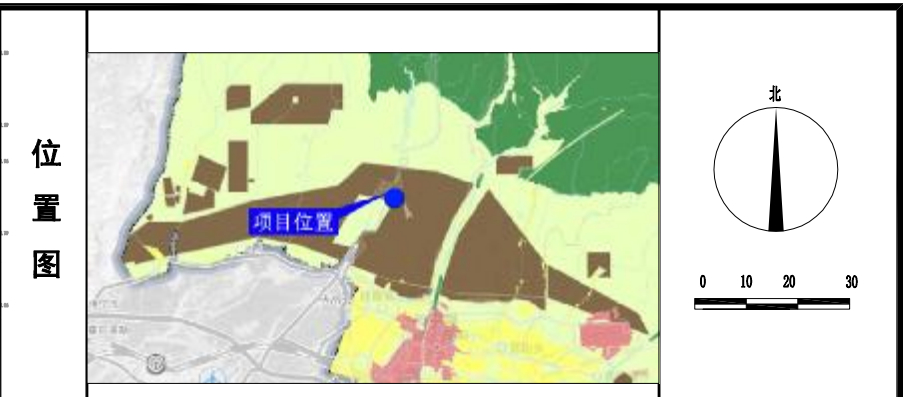
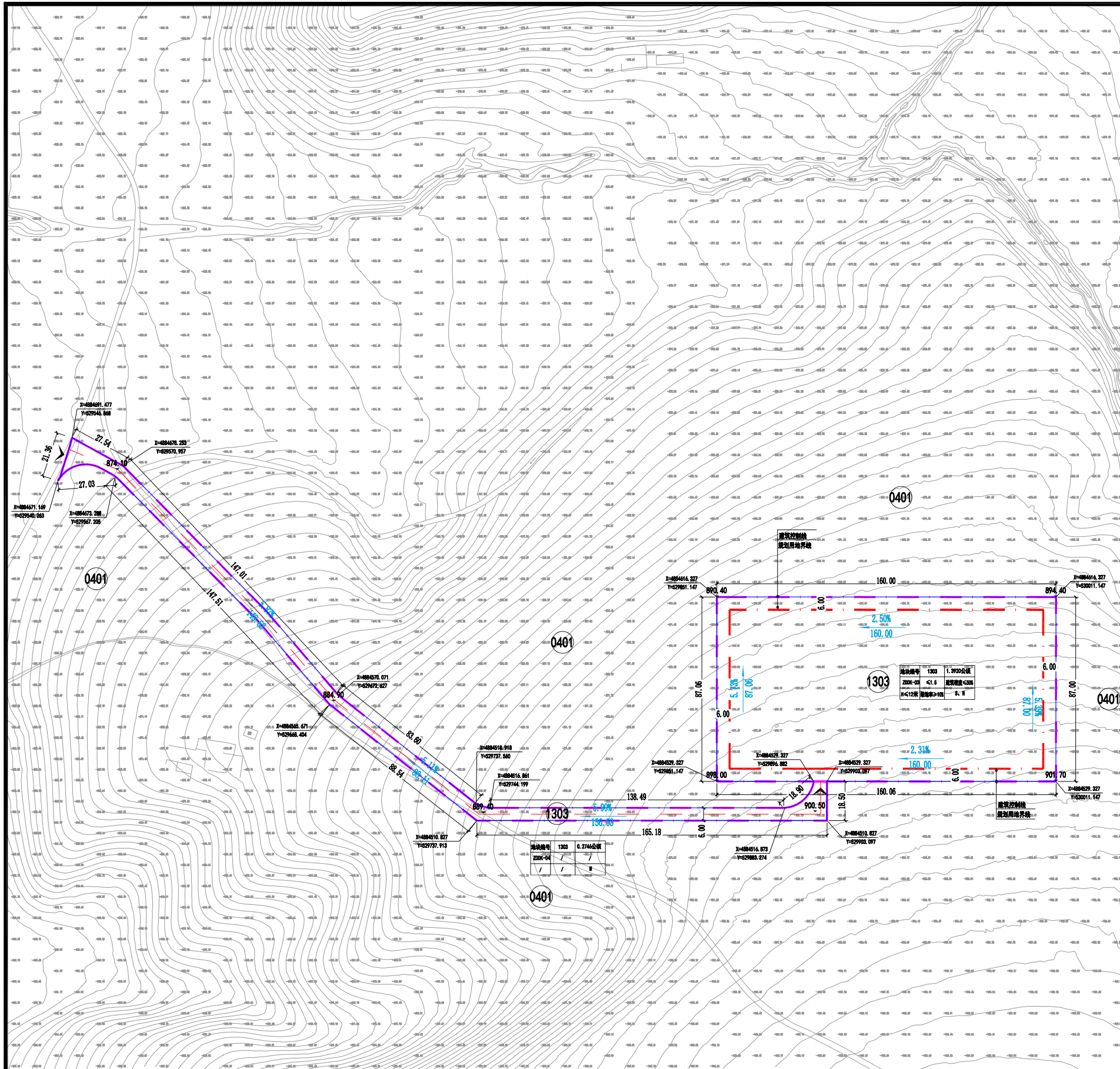


项目在伊犁哈萨克自治州的位置



本工程位于新疆伊犁州伊宁县西北约 17km，西南距伊宁市约 23km，交通便捷，通讯畅通，太阳能资源丰富，具有较好的开发利用价值，适合建设光伏发电系统。拟建场址地貌单元为山前冲洪积丘陵地区，现状为天然牧草地，场址中心点坐标为：N：44.11°，E：81.39°，海拔高度 845-1005m 之间，地势高低起伏，场址南侧、西侧有现状乡村道路，对外交通十分便利。

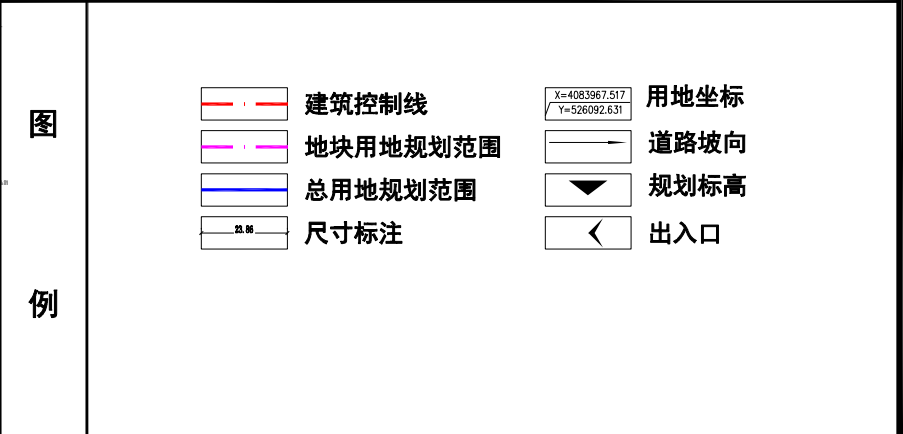
用地面积为1.6666公顷，其中升压站用地面积为1.3920公顷，进场道路用地面积为0.2746公顷。



控制指标	地块编号	ZDDK-03	ZDDK-04						
	用地代码	1303	1303						
用地名称	供电用地	供电用地							
用地面积 (ha)	1.3920	0.2746							
容积率	≤1.5	/							
建筑密度 (%)	≤50	/							
建筑限高 (m)	≤12	/							
绿地率 (%)	≥10	/							
机动车位 (位/百平方米)	办公: 4.00	/							
出入口方位	S、N	W							
东面退后 (m)	6	/							
南面退后 (m)	6	/							
西面退后 (m)	6	/							
北面退后 (m)	6	/							

说明

- 1、用地性质、用地面积、容积率、建筑密度、绿地率、建筑限高及配套设施属于强制性指标，应严格遵守，指导性指标可进行适当调整；用地容积率、建筑密度、建筑高度控制为上限，绿地率为下限。
- 2、地块内市政设施按需配置。
- 3、图中建筑后退用地红线均按主要朝向划示，在规划管理中可根据实际建设方案对次要朝向后退按规定核准。
- 4、现状及已办规划手续用地与地块控制指标一览表规定的用途、控制指标不符的，在符合消防、卫生、交通等有关规定的前提下，原则可保持其现有的使用功能；确需进行改造与重建的，推荐与地块控制指标一览表规定的用途与控制指标相符，确需修改规划的，应做好地块控规修改论证，按法定程序审查报批通过后，纳入本控规。
- 5、建设项目涉及饮用水源地、排洪渠系、电力线、输油输气管线、铁路线等因素，应征询相关主管部门意见，并以相关主管部门意见为准。
- 6、在规划范围内规划建设行为，同时还应符合国家、自治区现行的有关法律法规、地方相关法规规定及其他标准。
- 7、建设项目涉及林地及草地，须办理林、草征收占用手续。
- 8、建筑形体：建筑以形体简洁为主，建筑形式较规整、平面和立面上处理要求简单。
- 9、建筑风貌：体现现代建筑风格或企业特色。
- 10、建筑色彩：色彩搭配要与周围环境、相邻建筑相协调。色彩搭配要与周围环境、相邻建筑相协调，尽量避免亮丽的纯色大面积使用，减少色彩污染。
- 11、本项目用地内不强制配置环卫等公共设施，可在修建性详细规划阶段按需配置相关配套设施。
- 12、建设用地出入口位置距离城市道路交叉口，（自道路红线交叉点起）不宜小于80m，距离次干道交叉口不宜小于50m，距桥梁坡道的起止线的距离，不宜小于30m。



伊宁县喀拉亚尔奇乡草场单元单独选址地块国土空间详细规划

2025. 12

规划图则