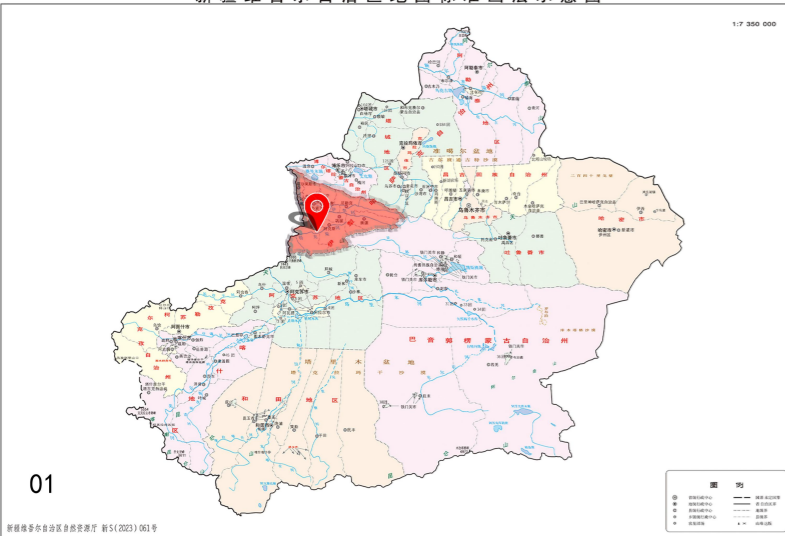


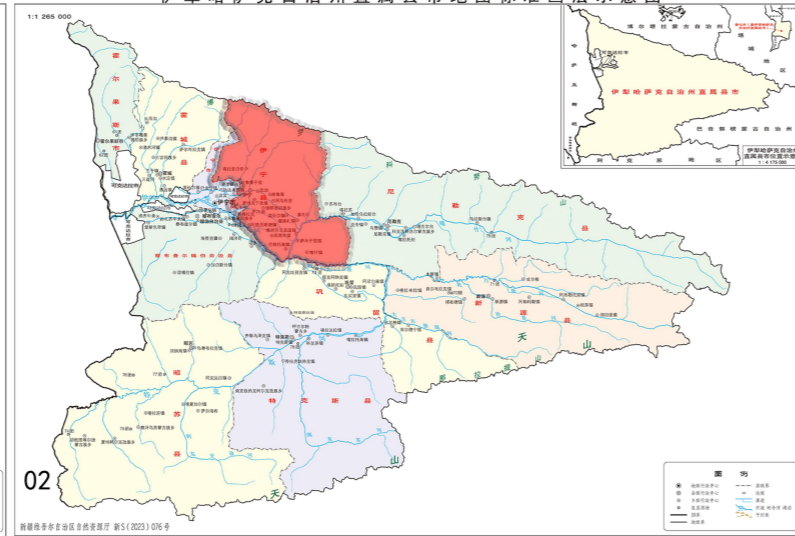
# 伊宁县喀拉亚尕奇乡单独选址塔吾尔别克金矿办公生活区工业用地地块详细规划图则

## 区域位置图

新疆维吾尔自治区地图标准画法示意图



伊犁哈萨克自治州直隶县市地图标准画法示意图

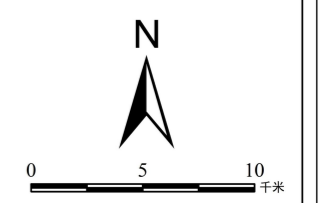
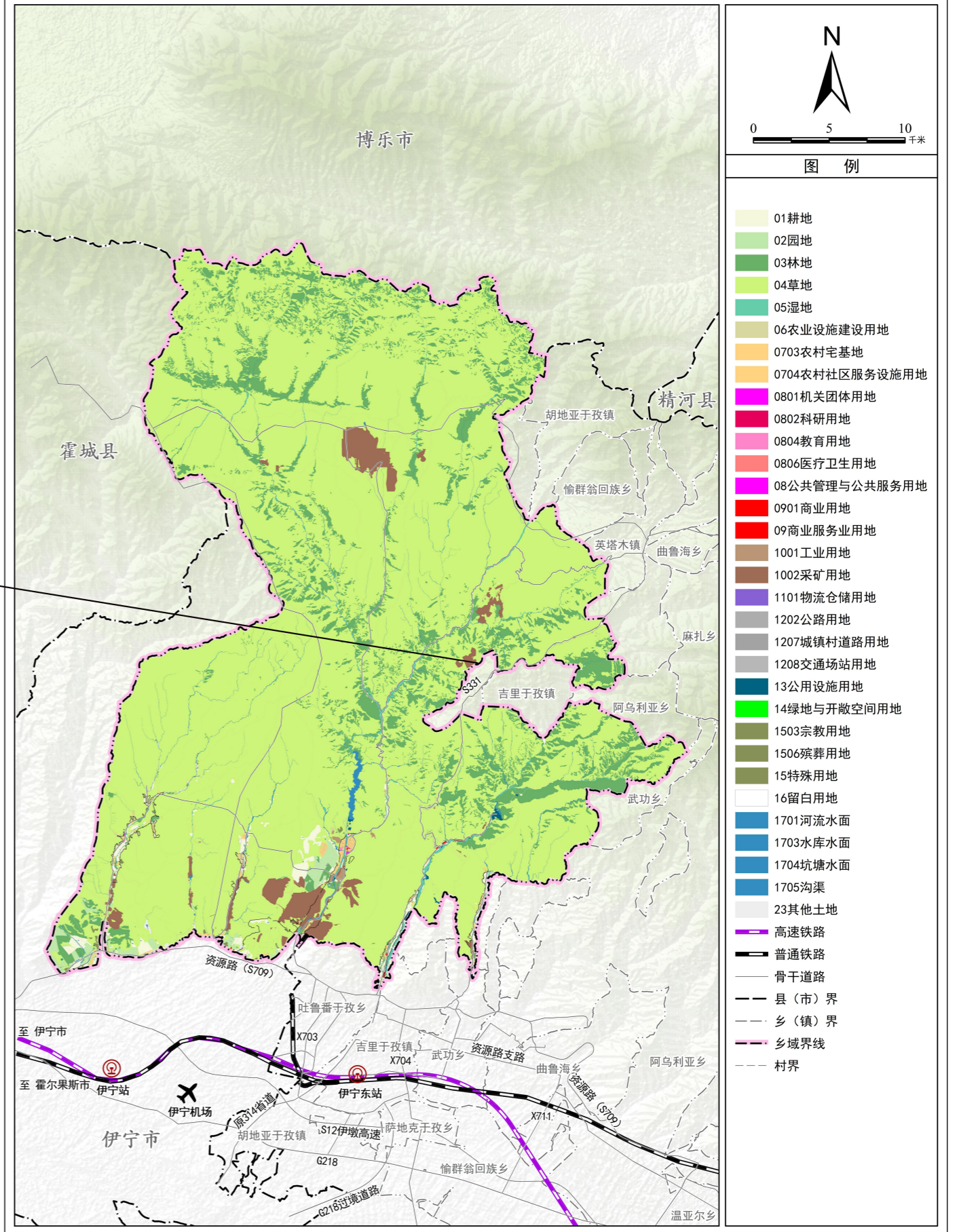


伊宁县地图标准画法示意图



## 伊宁县喀拉亚尕奇乡国土空间总体规划（2025-2035年）

### 07 国土空间用地规划图



图例

- 01耕地
- 02园地
- 03林地
- 04草地
- 05湿地
- 06农业设施建设用地
- 0703农村宅基地
- 0704农村社区服务设施用地
- 0801机关团体用地
- 0802科研用地
- 0804教育用地
- 0806医疗卫生用地
- 08公共管理与公共服务用地
- 0901商业用地
- 09商业服务业用地
- 1001工业用地
- 1002采矿用地
- 1101物流仓储用地
- 1202公路用地
- 1207城镇村道路用地
- 1208交通场站用地
- 13公用设施用地
- 14绿地与开敞空间用地
- 1503宗教用地
- 1506殡葬用地
- 15特殊用地
- 16留白用地
- 1701河流水面
- 1703水库水面
- 1704坑塘水面
- 1705沟渠
- 23其他土地
- 高速铁路
- 普通铁路
- 骨干道路
- 县(市)界
- 乡(镇)界
- 乡域界线
- 村界

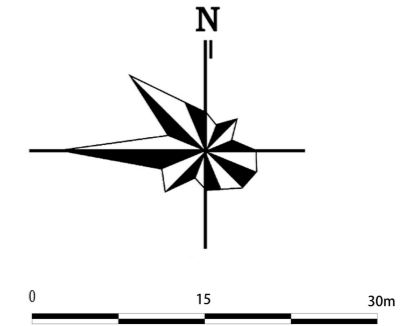
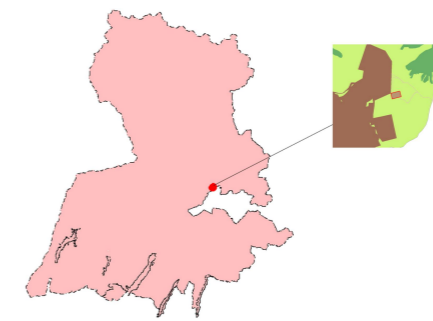
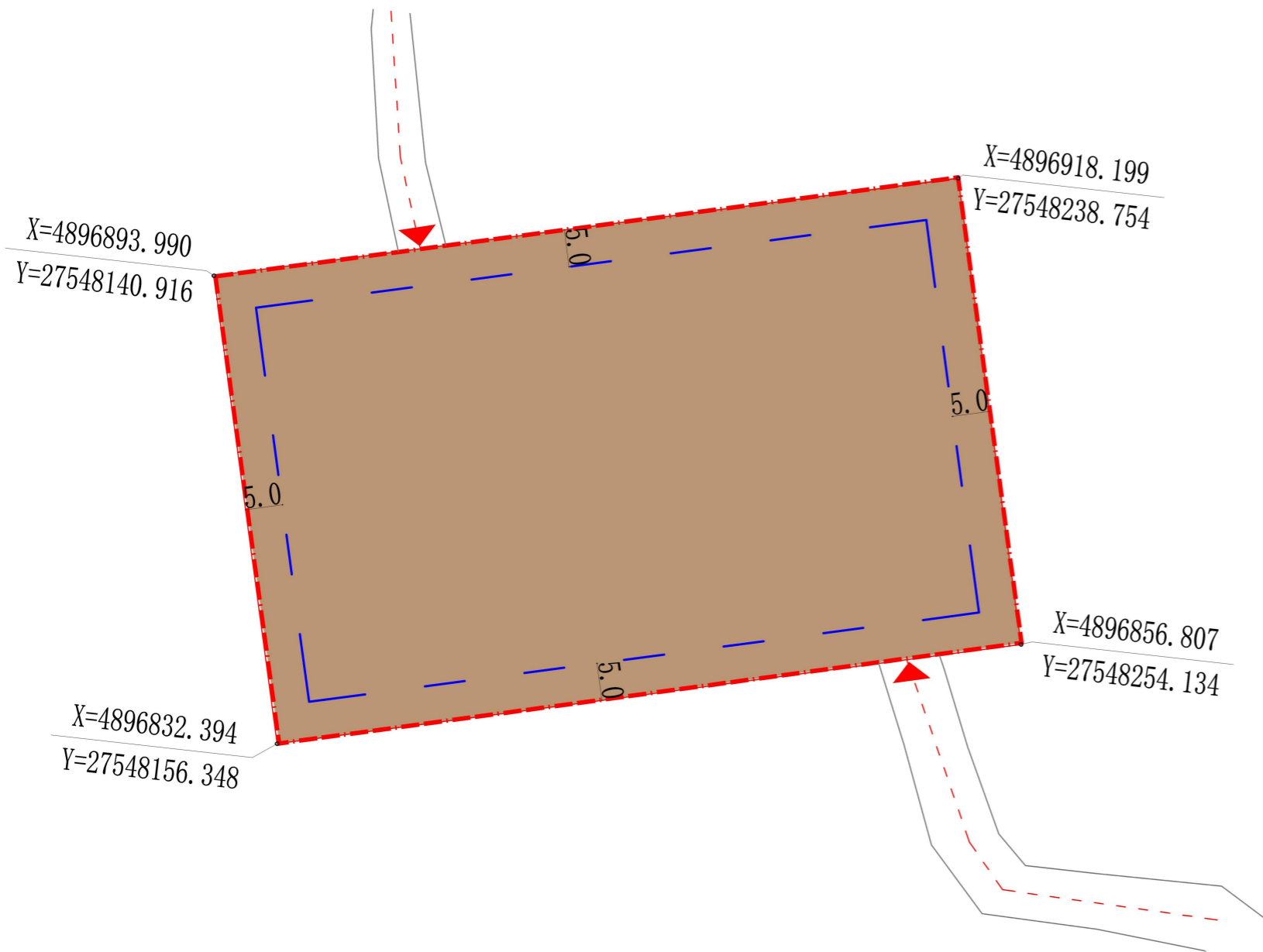
工业项目所在的位置

01伊犁哈萨克自治州在新疆维吾尔自治区的位置

02伊宁县在伊犁哈萨克自治州的位置

03喀拉亚尕奇乡在伊宁县的位置

# 伊宁县喀拉亚尔奇乡单独选址塔吾尔别克金矿办公生活区工业用地地块详细规划图则



### 地块控制指标一览表

地块编码	强制性控制指标						指导性控制指标		
	用地代码	用地性质	地块面积 (公顷)	容积率	建筑密度 (%)	建筑限高 (m)	绿地率 (%)	停车位配建标准	备注
654021202-0209-001-000012	1001	工业用地	0.64	≥0.5	≥30%	/	≤20%	/	

用地性质	地块控制要求	
1001工业用地	用地范围线	道路红线
1001 用地分类代码	道路中心线	后退距离
XX-XX-XX 地块编号	控制点坐标	建议出入口位置
控制点坐标	建筑退界线	

### 管控条文

1. 用地性质代码遵照自然资源部《国土空间调查、规划、用途管制用地用海分类指南》（2023年11月）。
2. 建筑控制线为新建建筑物及构筑物后退周边用地及建筑的最小距离，建筑之间的间距退让道路、用地等应符合《城市规划管理技术规定》（XJJ013-2012）的要求，两个地块同步设计开发建设时，两地块之间建筑退让可不受建筑控制线控制，但需满足有关规范规定。
3. 用地指标应符合《新疆维吾尔自治区城市规划管理技术规定》（XJJ013-2012）等相关行业技术规范、建设标准。
4. 表中停车配建标准按照《城市规划管理技术规定》（XJJ013-2012）进行控制。
5. 图中坐标系统一采用2000国家大地坐标系和1985国家高程基准作为空间定位基础。
6. 本图尺寸单位未注明者均以“米”计。