

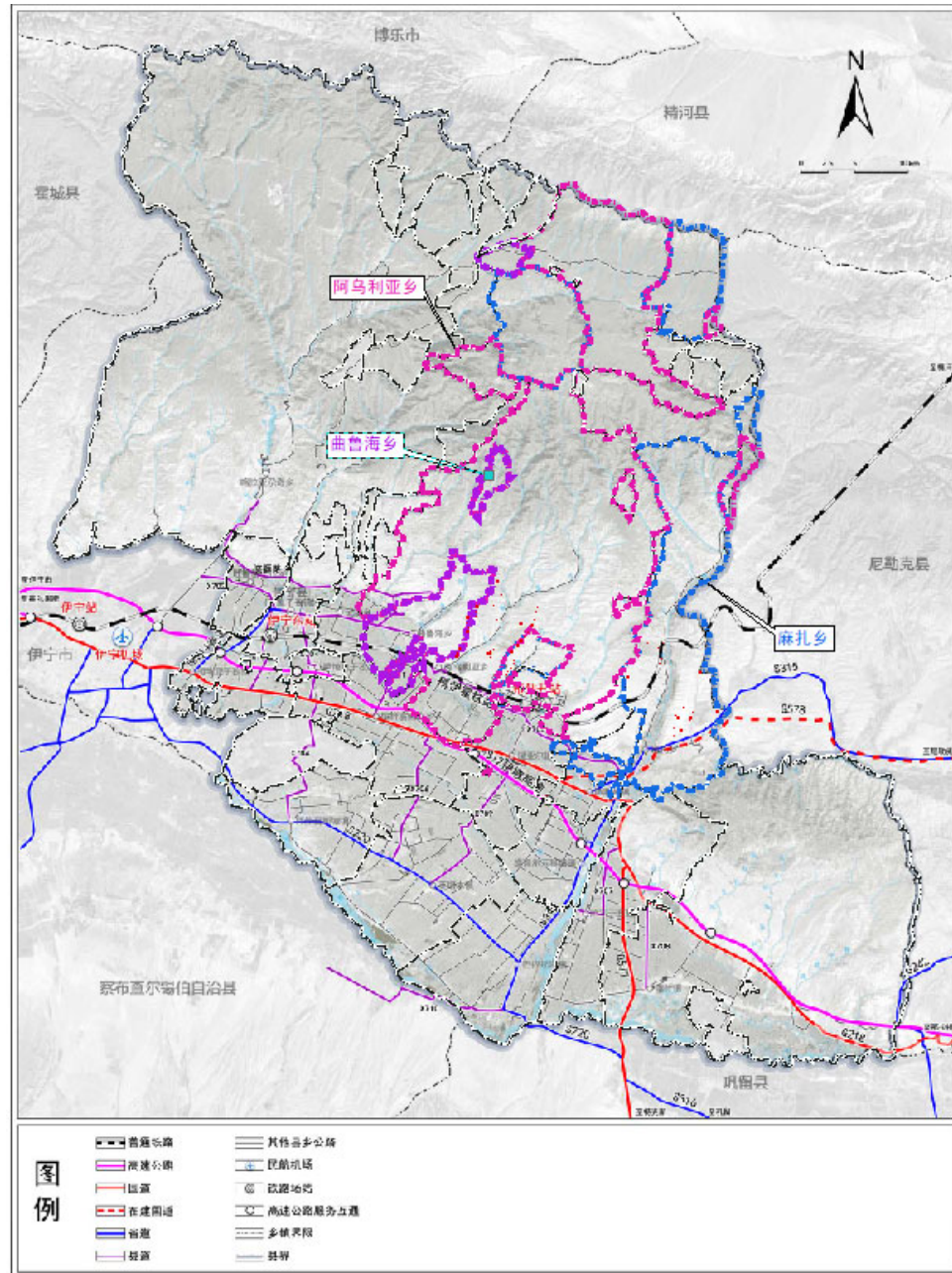
伊宁县阿乌利亚乡、曲鲁海乡、麻扎乡草场单元单独选址地块国土空间详细规划

——区域位置图

伊宁县在新疆维吾尔自治区的位置示意图



伊宁县在伊犁哈萨克自治州的位置示意图

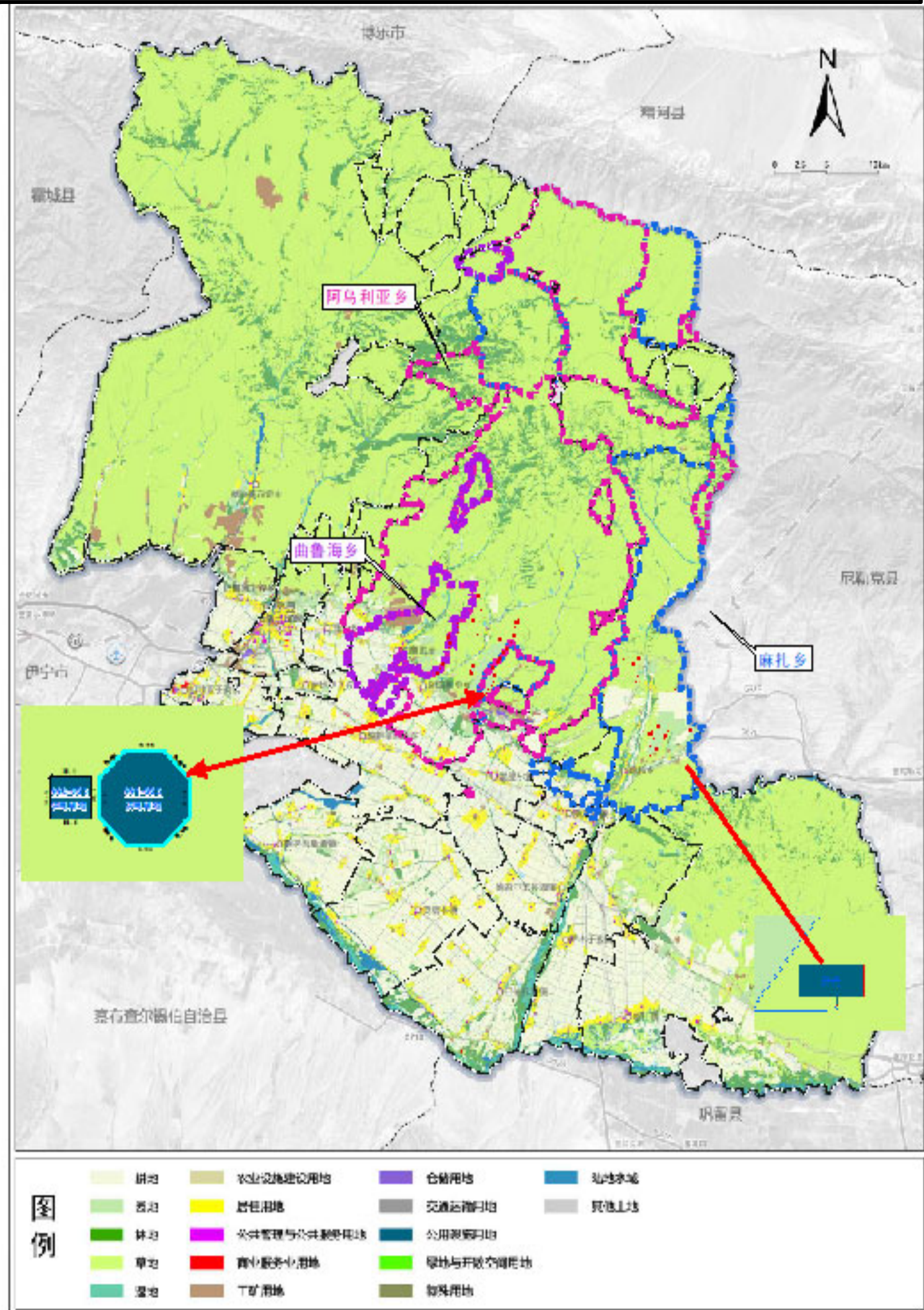


伊宁县位于新疆维吾尔自治区西部，地处伊犁河谷中部，阿拉喀尔他乌山和帖木里克山北麓，东邻尼勒克县，南依伊犁河与察布查尔锡伯自治县和巩留县隔河相望，西接伊宁市、霍城县，北与博乐市和精河县相连。

曲鲁海乡地处县城之东，东邻阿乌利亚乡，东南接青年农场，南连愉群翁回族乡，西界莫洛托乎提于孜乡，北靠丘陵山区。总面积 93.36 平方公里，乡机关驻地离县城 11.5 公里。

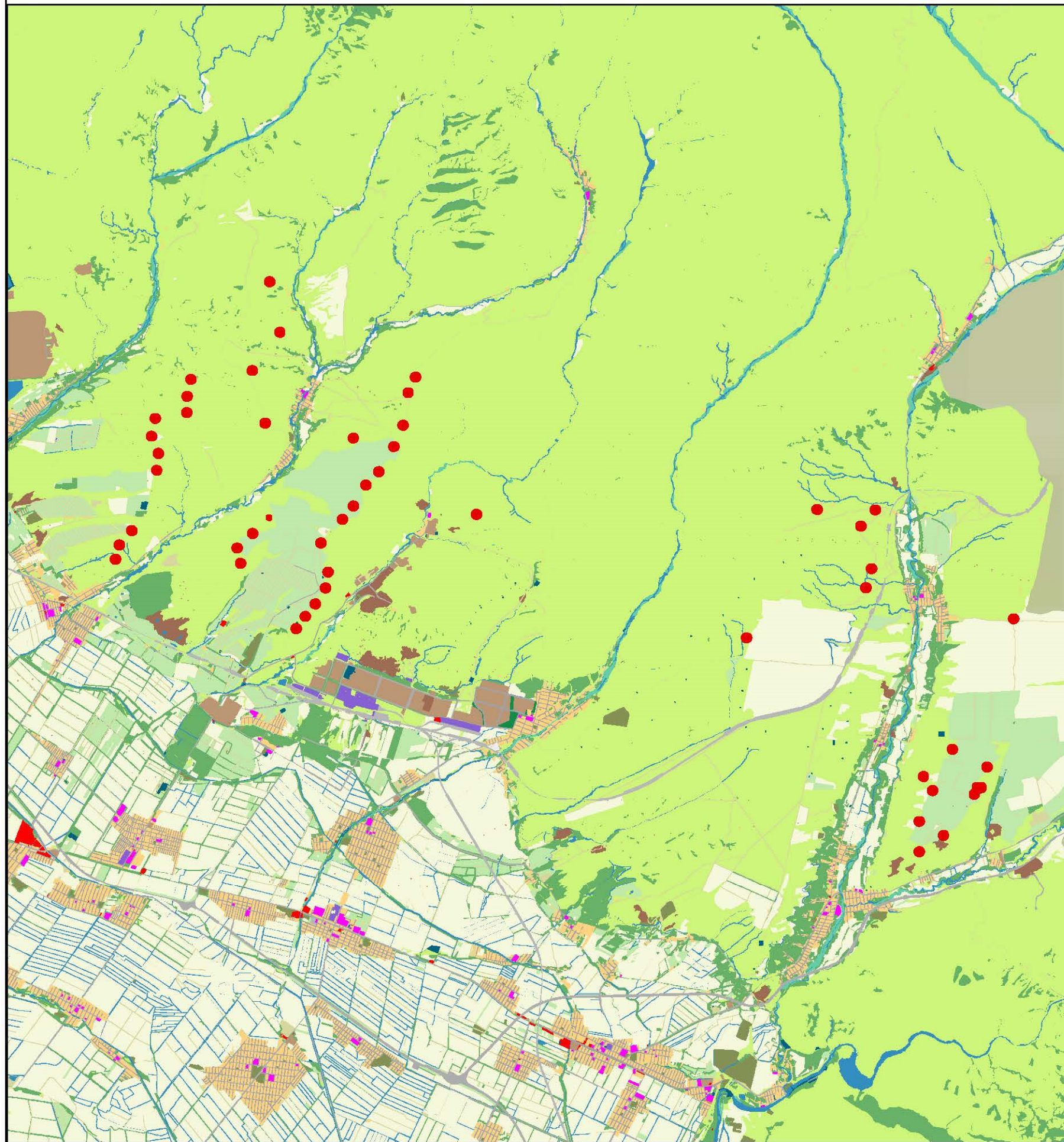
麻扎乡位于县境东北，乡机关距县城 44 公里，东与尼勒克县苏布台乡交界，南邻墩麻扎镇，西接温亚尔和阿乌利亚乡，北连博尔塔拉州精河县，总面积 197.17 平方公里。

阿乌利亚乡位于伊宁县城以东，伊犁河北岸，乡政府距县城 17 公里曲鲁海乡和武功乡，北与精河县接壤。精霍铁路、资源路、S331 等对外交通东西横穿乡域内，交通便利乡政府驻地为阿乌利亚乡草场(2024 年三调数据)。

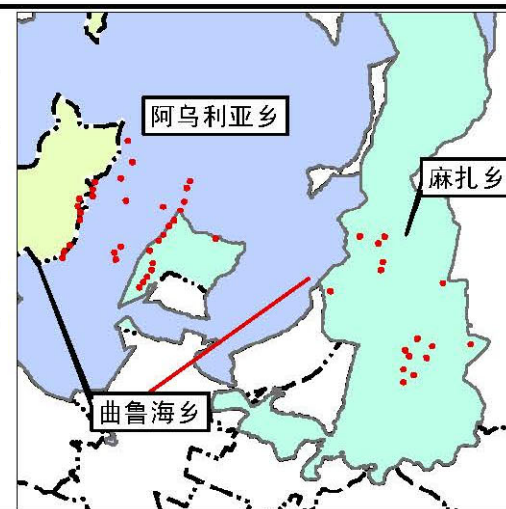


耕地	农业设施建设用地	仓储用地	站场用地
园地	居住用地	交通运输用地	其他土地
林地	公共管理与公共服务用地	公用设施用地	
草地	商业服务设施用地	绿地与开敞空间用地	
湿地	工矿用地	特殊用地	

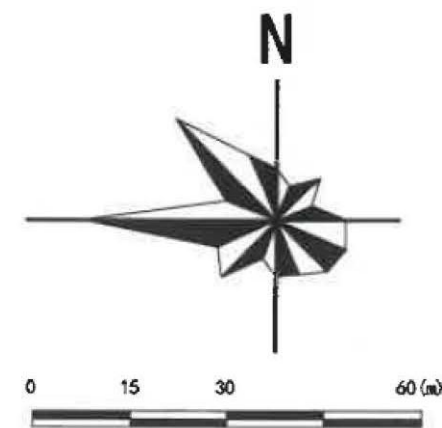
阿乌利亚乡、曲鲁海乡、麻扎乡城镇开发边界外国土空间详细规划 建设管控图则
图则编号:654021214-1303-001-050



地块位置示意图



风玫瑰与比例尺



地块规划控制指标

地块编码	强制性控制指标							指导性控制指标	
	用地代码	用地性质	地块面积(公顷)	容积率	建筑密度(%)	建筑限高(米)	绿地率(%)	停车位配建标准	备注
001-049	1303	供电用地	2.8763	/	/	/	/	/	风机机组和箱变用地
50	1303	供电用地	1.1097	/	/	/	/	/	110KV升压站用地

图例



管控条文

- 1、用地性质代码遵照自然资源部《国土空间调查、规划、用途管制用地用海分类指南》(2023年11月)。
- 2、建筑控制线为新建建筑物及构筑物后退周边用地及建筑的最小距离,建筑之间的间距退让道路、用地等应符合《城市规划管理技术规定》(XJJ013-2012)的要求,两个地块同步设计开发建设时两地块之间建筑退让可不受建筑控制线控制,但需满足有关规范规定。
- 3、用地指标应符合《新疆维吾尔自治区城市规划管理技术规定》(XJJ013-2012)等相关行业技术规范、建设标准。
- 4、表中停车配建标准按照《城市规划管理技术规定》(XJJ013-2012)进行控制。
- 5、图中坐标系统一采用2000国家大地坐标系和1985国家高程基准作为空间定位基础。
- 6、本图尺寸单位未注明者均以“米”计。