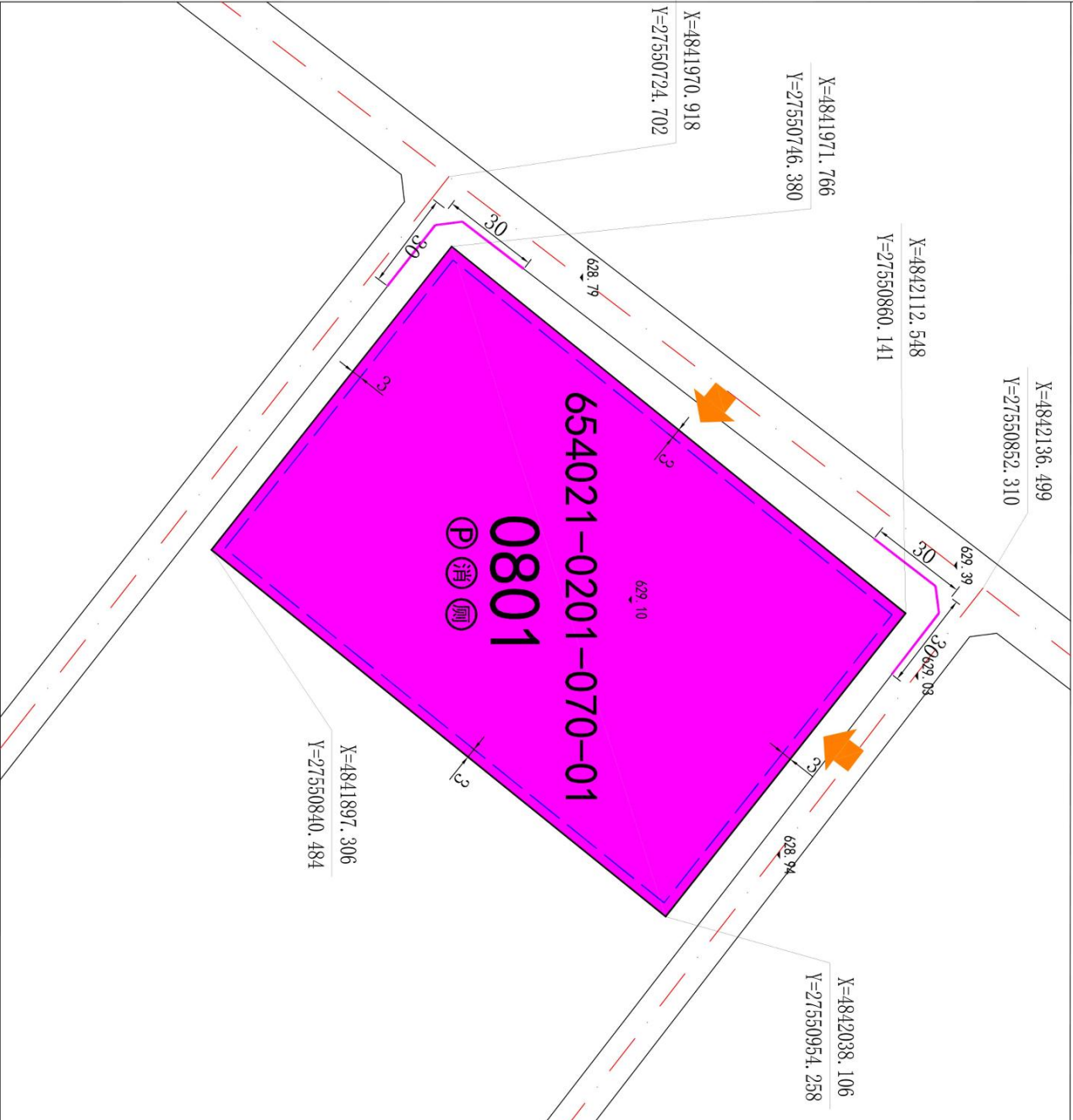
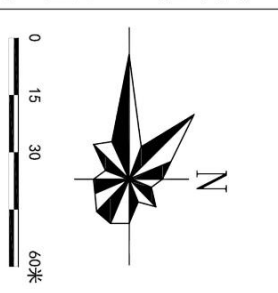
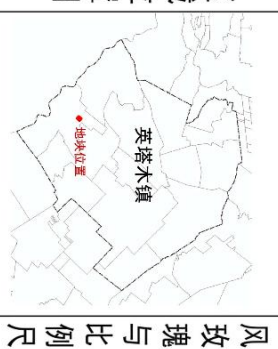


# 伊宁县城镇开发边界外英塔木镇夏合勒克塔木村村庄单元地块国土空间详细规划

## ——地块图则



### 区域位置图



### 单元管控传导要求

- 规划控制要求：**
- 1、用地性质代码具体包含范围参见《国土空间调查、规划、用途管制用地用海分类标准》(2023.11)；
  - 2、项目建筑(物)布局应符合相关管控要求；
  - 3、附属建筑、构筑物应开敞空间并与周边绿道、公共空间进行衔接。

- 项目建设要求：**
- 1、项目建设前应当开展环境影响评价及安全评价工作，并取得相关主管部门同意，项目运营应符合环保要求，包括废弃物处理、噪音控制、排放控制等；
  - 2、项目规划应与相关规划相协调，确保其与服务对象的运营和发展需求相匹配。设计应考虑工艺的特殊需求；
  - 3、项目各使用、储存和运输危险品时应遵守相关规范。

- 城市设计引导：**
- 1、建筑形式、立面设计应体现建筑品质，建筑控制高度为15米，可采用建筑立面装饰性用途出挑，装饰性用途出挑，建筑色彩、建筑材质应符合相关要求，建筑色彩应协调，建筑材质应采用天然石材、木材、金属等材料，建筑立面应采用天然石材、木材、金属等材料，建筑立面应采用天然石材、木材、金属等材料。
  - 2、建筑色彩、建筑材质应符合相关要求，建筑色彩应协调，建筑材质应采用天然石材、木材、金属等材料，建筑立面应采用天然石材、木材、金属等材料。
  - 3、环境景观：注重建筑与周边环境相协调。

### 地块控制内容一览表

地块编码	用地代码	用地名称	用地面积 (m <sup>2</sup> )	容积率	建筑密度 (%)	建筑限高 (米)	绿地率 (%)	停车位 (个)	出入口方向	设施配置
654021-0201-070-01	0801	机关团体用地	21720	≤1.2	≤50	≤15	≥20	按照建筑面积100m <sup>2</sup> /0.5个配置	N W	P 消 厕

### 图例

- |  |         |  |       |  |      |
|--|---------|--|-------|--|------|
|  | 地块范围    |  | 控制点坐标 |  | 停车场  |
|  | 地块编号    |  | 建筑退线  |  | 消防水池 |
|  | 建议出入口位置 |  | 道路    |  | 公共厕所 |
|  | 禁止开口路段  |  | 场地标高  |  |      |